

# Faites des économies et limitez votre empreinte carbone grâce à l'efficacité énergétique



Acheteurs professionnels, choisir des appareils de froid efficaces  
vous permettra de :

- ❄ faire des économies d'énergie
- ❄ respecter vos objectifs de réduction de CO<sub>2</sub>
- ❄ vous inscrire clairement dans une politique d'achats durables

**Les meilleurs produits en France – [guidetopten.fr](http://guidetopten.fr)**



**guidetopten.fr**





Des économies d'énergie substantielles  
Armoires à boissons fraîches, distributeurs de boissons, armoires réfrigérées de stockage, comptoirs réfrigérés et congélateurs pour glaces consomment beaucoup d'énergie et peuvent contenir des réfrigérants nocifs pour le climat. Mais le choix du modèle peut faire la différence. Optez pour des appareils efficaces utilisant les réfrigérants les moins nocifs !

### Les boissons n'ont pas besoin d'être refroidies la nuit

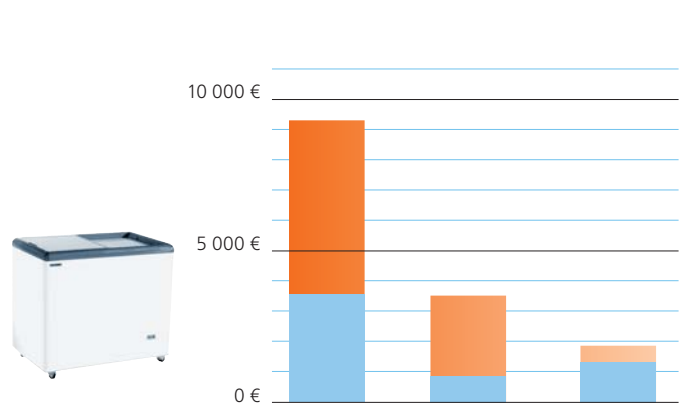
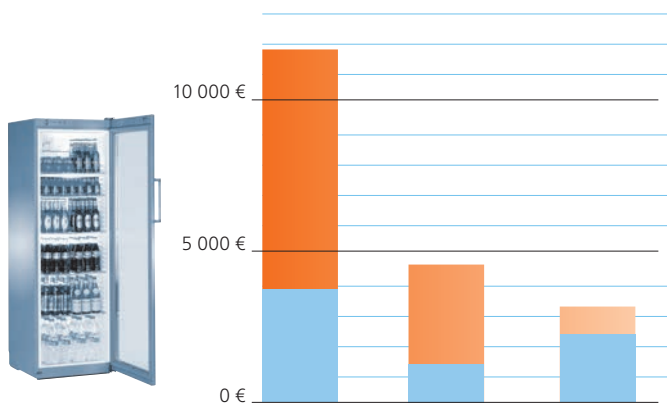
Un modèle équipé d'un système de gestion de l'énergie peut automatiquement passer en mode veille après les heures d'ouverture, ce qui permet d'économiser 15% à 45% d'énergie.

### Couvrir les congélateurs pour glaces la nuit

Couvrir les congélateurs pour glaces la nuit afin d'en renforcer l'isolation permet de réduire les dépenses d'énergie. Utilisez des couvertures isolantes.

### Portes et couvercles : priorité numéro un !

L'ajout de portes ou couvercles aux appareils ouverts est l'option qui génère le plus d'économies d'énergie. Les présentoirs fermés consomment 3 fois moins d'énergie que les présentoirs ouverts. Les meubles ouverts peuvent toujours être aménagés avec une porte ou un couvercle et ainsi atteindre 40% d'économie.



Exemple d'une armoire réfrigérée pour boissons fraîches	sans porte	avec porte	avec porte
Volume	324 litres	350 litres	346 litres
Consommation d'énergie	6 753 kWh/an	2 168 kWh/an	944 kWh/an
Coût en électricité*	8 105 €	2 600 €	1 135 €
Prix d'achat	3 760 €	1 170 €	2 120 €
Coût total	11 865 €	4 640 €	3 255 €

\*10 ans, 0,12 €/kWh

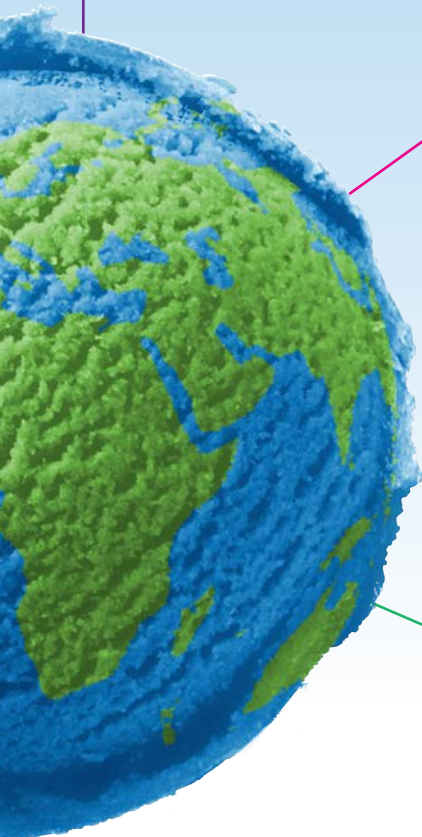
Exemple d'un congélateur pour glaces	sans couvercle	avec couvercle	avec couvercle
Volume	151 litres	183 litres	190 litres
Consommation d'énergie	4 636 kWh/an	1 991 kWh/an	584 kWh/an
Coût en électricité*	5 565 €	2 390 €	700 €
Prix d'achat	3 570 €	980 €	1 290 €
Coût total	9 135 €	3 370 €	1 990 €

\* 10 ans, 0,12 €/kWh



### Exigez les réfrigérants les moins nocifs

Les réfrigérants tels que le R290, R600a ou le CO<sub>2</sub> (R744) ont un impact réduit sur l'environnement. Leur potentiel de réchauffement global (PRG) est inférieur à 4. Choisir des appareils utilisant ce type de réfrigérants vous prépare au respect des futures réglementations : les réfrigérants les plus nocifs seront progressivement interdits en Europe comme le R404A (PRG de 4 000) à partir de 2020 ou le R134a (PRG de 1 400) à partir de 2022.



### Topten sélectionne pour vous les meilleurs modèles

Identifiez en un clic les appareils les plus efficaces du marché. Tous les appareils sélectionnés utilisent des réfrigérants peu nocifs pour l'environnement. Nos critères de sélection reflètent l'évolution du marché de façon à toujours sélectionner les modèles les plus économes. L'information sur les produits est harmonisée ce qui facilite la comparaison des marques et des modèles. Topten est indépendant des fabricants et revendeurs qui n'interfèrent en rien dans notre sélection de produits.

Les meilleurs produits en France

**guidetopten.fr**

Les meilleurs produits disponibles sur le marché européen

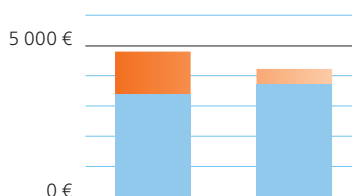
**topten.eu**

### Achats Durables

Le choix d'appareils de froid plus écologiques fait-il d'ores et déjà partie de votre stratégie environnementale ?

Quelques règles simples vous permettent de choisir les produits les plus performants. Achetez :

- \* les modèles sélectionnés par Topten ou reprenez les critères de sélection Topten dans vos appels d'offres
- \* les présentoirs équipés de portes ou de couvercles
- \* les présentoirs et armoires de stockage utilisant les réfrigérants les moins nocifs (PRG inférieur à 150)
- \* les armoires à boissons fraîches équipées d'un système automatique de gestion de l'énergie
- \* des couvertures isolantes pour les congélateurs



**guidetopten.fr**

Exemple d'une armoire réfrigérée de stockage	modèle moyen	modèle performant
Volume	450 litres	489 litres
Consommation d'énergie	1 348 kWh/an	408 kWh/an
Coût en électricité*	1 620 €	490 €
Prix d'achat	3 250 €	3 830 €
Coût total	4 870 €	4 320 €

\* 10 ans, 0,12 €/kWh

# ProCold – La performance énergétique et environnementale



ProCold est un projet Européen dont le but est d'améliorer l'efficacité énergétique des appareils « stand alone » et d'accélérer le passage aux réfrigérants les moins nocifs pour l'environnement. Les catégories de produits couverts par ProCold sont les armoires de stockage, les vitrines réfrigérées à groupe logé, les armoires à boissons fraîches, les congélateurs pour glaces, les distributeurs de boissons, les caves à vin et les minibars.

ProCold mobilise les fabricants, les revendeurs, les industriels de l'alimentaire, les utilisateurs : grande distribution, restaurants, hôtels, et les pouvoirs publics dans huit pays européens : en Allemagne, Autriche, France, Italie, Portugal, République Tchèque, Suède et Suisse.



Pour plus d'information sur le projet :  
en Europe : [topten.eu/pro-cold](http://topten.eu/pro-cold)  
Contact : [pro-cold@topten.eu](mailto:pro-cold@topten.eu)

Le projet ProCold a reçu un financement du [programme de recherche et innovation Horizon 2020 de l'Union Européenne](#), dans le cadre de la convention de subvention 649293. Il est coordonné par l'ADEME – Agence de l'Environnement et de la Maîtrise de l'Energie.



## En France l'ADEME et Guide Topten animent le projet ProCold

Pour faciliter votre travail, nous publions des listes des appareils les plus efficaces et proposons des outils pour évaluer le potentiel d'économies d'électricité et les émissions de CO<sub>2</sub> évitées grâce à vos activités. Visitez [guidetopten.fr/topten\\_pro/froid-commercial-et-professionnel.html](http://guidetopten.fr/topten_pro/froid-commercial-et-professionnel.html)



**guidetopten.fr**

N'hésitez pas à nous contacter pour toute question.  
Sophie Attali, [sattali@guidetopten.fr](mailto:sattali@guidetopten.fr)

comparer									
marque	Desmon	Electrolux Professional	Electrolux Professional	Desmon	Liebherr	Electrolux Professional	Liebherr	Desmon	Modèle énequivon non conseillé
modèle	PGM14	Ecostore Touch 727304 (EST142FRC)	Ecostore Premium 727320 (ESP142FRC)	PGM14G	GKPV 1490	Ecostore Premium 727322 (ESP144HRC)	GKPV 1470	PG2M14	
modèles similaires	IPGM14			IPGM14G					
facture électrique sur 10 ans (€)	876	1'384	1'384	1'096	1'685	1'742	1'854	1'489	2'506
volume net (litres)	826	1161	1161	826	1138	1161	1138	826	900
température de stockage (°C)	-2...+8	-2...+10	-2...+10	-2...+8	-2...+16	-2...+10	+1...+15	-2...+8	+2...+12
classe énergie	C	C	C	C	D	D	D	D	G
indice d'efficacité énergétique	37,1	45,8	45,8	46,4	56,6	57,7	62,3	63,1	100,0
consommation énergie kWh/an	730	1'153	1'153	913	1'404	1'452	1'545	1'241	2'088
réfrigérant	R290	R290	R290	R290	R290	R290	R290	R290	R134a
refroidissement	Air forcé	Air forcé	Air forcé	Air forcé	Air forcé	Air forcé	Air forcé	Air forcé	Air forcé